

ANTECEDENTES

Colegio:.....

Dirección:.....

Alumno:.....

Edad:.....

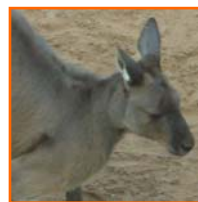


APRENDAMOS EN EL ZOO!

Trabajo 1. En base a la distribución de los animales en el planeta Tierra, escribe el continente donde se encuentran los siguientes animales. Para ello, ayúdate con la información que aparece en cada recinto.



Jirafa



Canguro



Zorro Culpeo



Tigre de Bengala



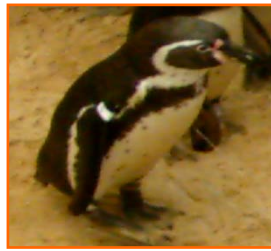
Oso Pardo

Trabajo 2. Los animales pueden ser divididos en dos grupos, los **Vertebrados** y los **Invertebrados**. Los vertebrados se caracterizan por presentar columna vertebral, la cual permite sostener al cuerpo y llevar todo su peso. Dentro de éste grupo encontramos, por ejemplo, los mamíferos. Por otro lado, los invertebrados se caracterizan por no presentar dicha columna vertebral y, representan la mayor parte de organismos en la naturaleza, entre los que encontramos a los gusanos.

Con esta información, estas en condiciones de escribir, debajo de cada animal, el grupo al que pertenece.



Serpiente



Pingüino



Araña



Chimpancé



Pez



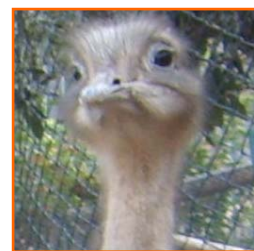
Elefante



Rana



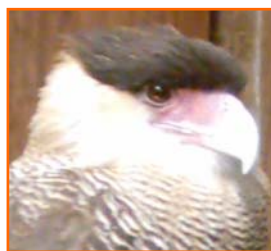
Estrella de Mar



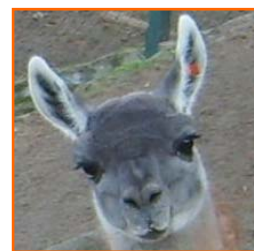
Emú



Pulpo

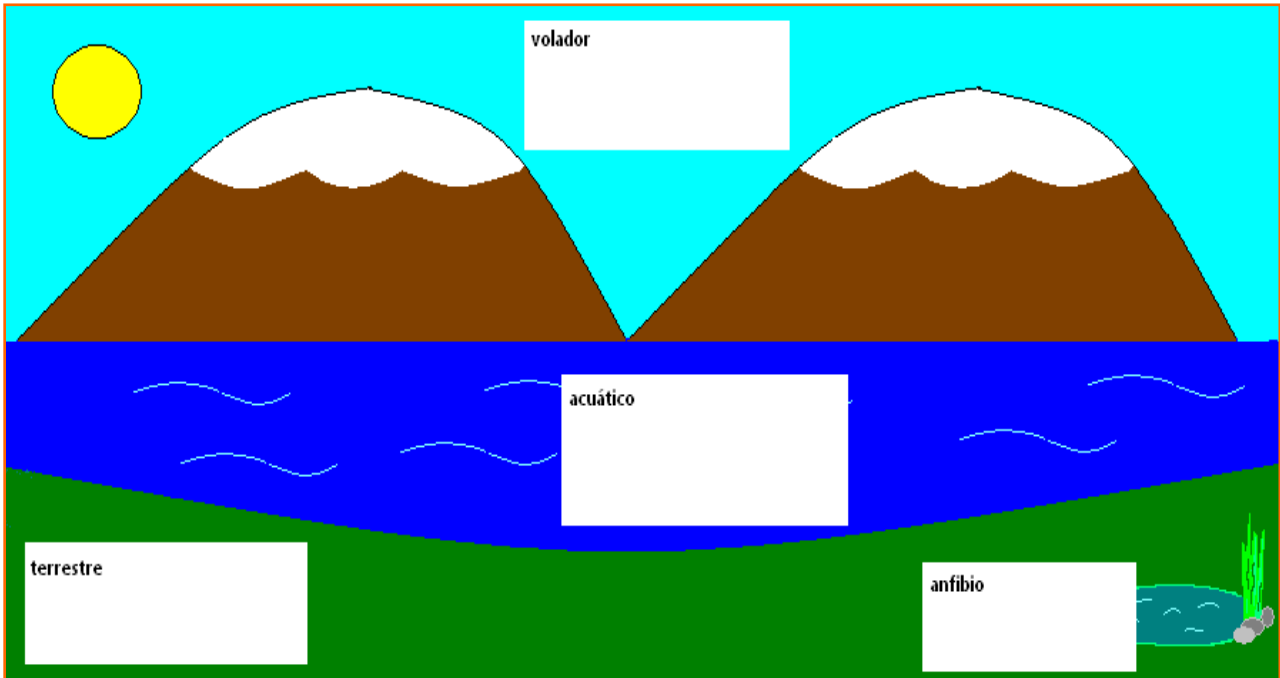


Carancho



Guanaco

Trabajo 3. En todas partes del mundo encontramos animalitos, los hay voladores, terrestres, acuáticos y anfibios (aquellos que habitan sistemas terrestres y acuáticos). Dibuja un animal en el casillero que corresponda.



Trabajo 4. Los flamencos son aves que se caracterizan por su coloración, la cual se debe principalmente al alimento que consumen. Averigua en el zoológico, cuál es el nombre de este particular alimento.



Trabajo 5. Busca en esta sopa de letras a los siguientes animalitos: Ocelote, Tortuga, Tapir, Zorro, Iguana, Anaconda, Rana, Oso, Elefante, Coatí, Águila y Chimpancé

T	O	R	T	U	G	A	X	C	A
A	U	Q	W	X	V	V	K	H	N
P	X	C	Z	C	O	A	T	I	A
I	I	G	U	A	A	N	A	M	C
R	A	N	A	Q	G	X	K	P	O
Z	X	Z	W	X	U	X	X	A	N
O	S	O	X	Z	I	E	W	N	D
R	Z	X	Z	X	L	Y	R	C	A
R	E	L	E	F	A	N	T	E	P
O	C	E	L	O	T	E	T	U	Ñ

